

JEDNOTKA / UNIT

503

DISPOZICE / LAYOUT

3 + KK

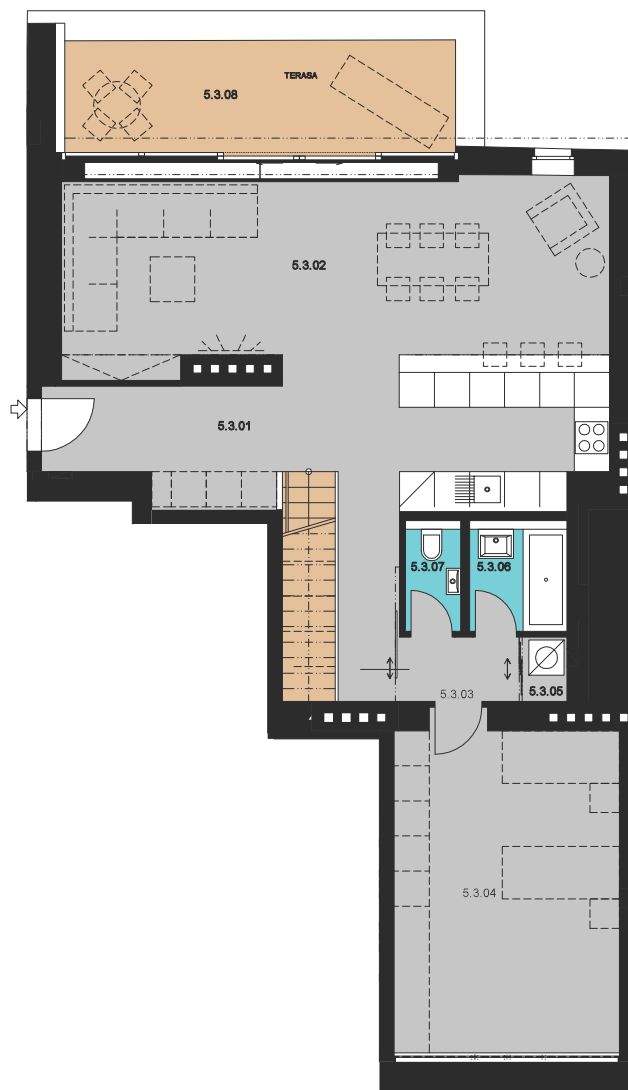
PLOCHA / AREA

121,5 m²

PODLAŽÍ / FLOOR

5 + 6
XPLACE services s.r.o.

 Hradčanské nám. 56/16
 119 02 Praha 1 – Hradčany

 byty@xplace.cz
 www.xplace.cz

VÝMĚRA JEDNOTKY / UNIT AREA

| Číslo | Název místnosti | Plocha |
|------------------------|----------------------------------|----------------------|
| 5.3.01 | Chodba / hall | 7,4 m ² |
| 5.3.02 | Obývací pokoj + KK / Living room | 52,4 m ² |
| 5.3.03 | Chodba / hall | 2,4 m ² |
| 5.3.04 | Pokoj / room | 21,6 m ² |
| 5.3.05 | Komora / chamber | 0,9 m ² |
| 5.3.06 | Koupelna / bathroom | 2,9 m ² |
| 5.3.07 | Toaleta / toilet | 1,7 m ² |
| 5.3.08 | Terasa / terrace | 12,8 m ² |
| Celková plocha / Total | | 121,5 m ² |
| Terasa / terrace | | 12,8 m ² |

POZICE NA PODLAŽÍ / POSITION


JEDNOTKA / UNIT

503

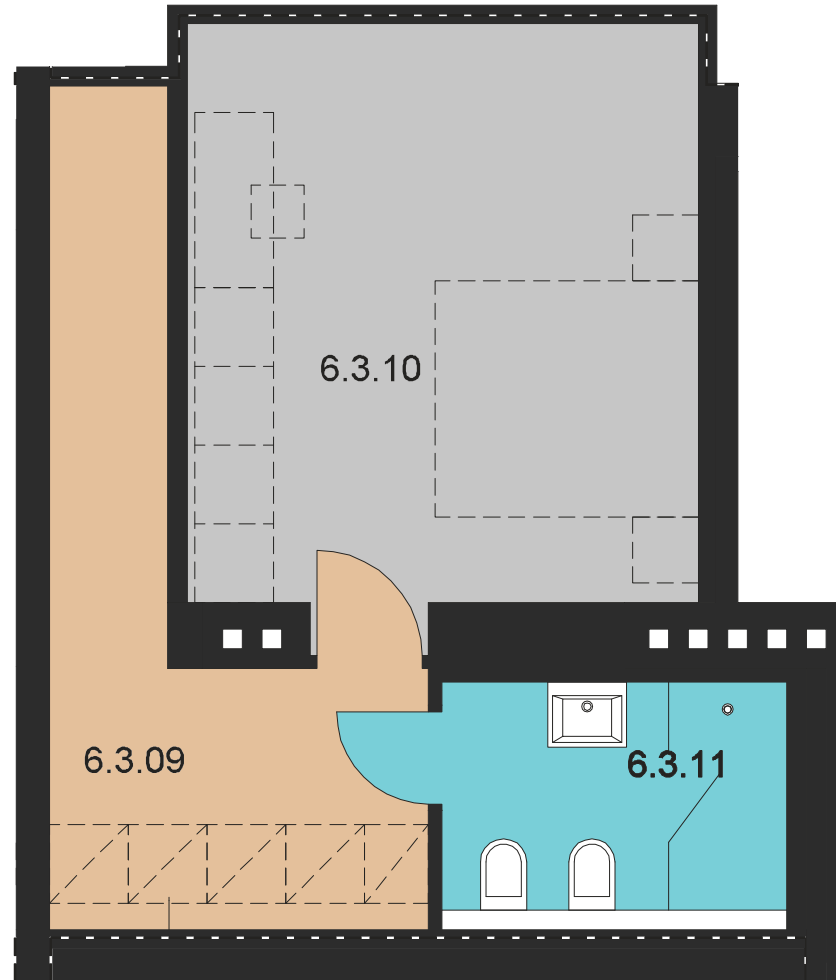
DISPOZICE / LAYOUT

3 + KK

PLOCHA / AREA

121,5 m²

PODLAŽÍ / FLOOR

5 + 6**XPLACE services s.r.o.**Hradčanské nám. 56/16
119 02 Praha 1 – Hradčanypoptavka@xplace.cz
www.xplace.cz**VÝMĚRA JEDNOTKY / UNIT AREA**

| Číslo | Název místnosti | Plocha |
|------------------------|----------------------------------|----------------------|
| 6.3.09 | Chodba, schodiště / hall, stairs | 9,8 m ² |
| 6.3.10 | Pokoj / room | 17,5 m ² |
| 6.3.11 | Koupelna / bathroom | 4,0 m ² |
| Celková plocha / Total | | 121,5 m ² |

POZICE NA PODLAŽÍ / POSITION